

LE PARTENAIRE POUR SÉCURISER VOTRE AVENIR

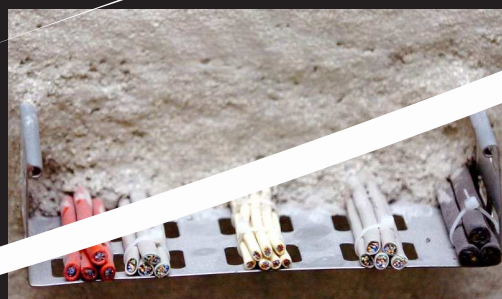
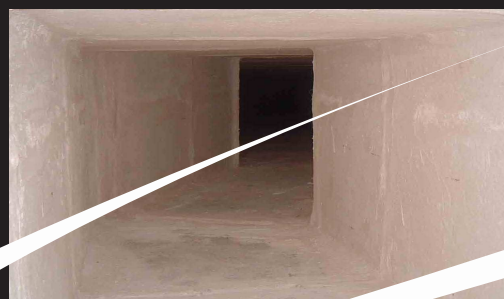
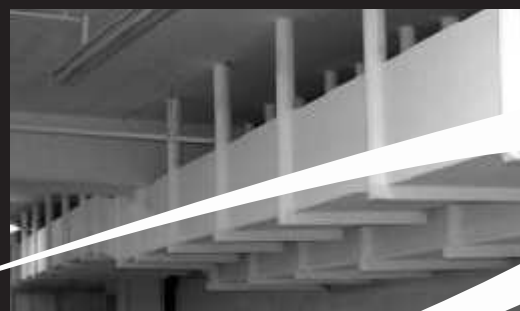
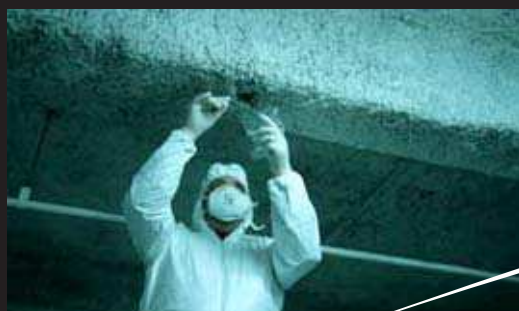


PROTECTION

Protection Incendie - Isolation - Second Œuvre

Espace de la Butte Gayen
9 Route de Mandres - 94440 SANTENY
Tél. 01 45 98 21 71 - Fax. 01 45 98 23 97
e-mail : contact@2fprotection.fr
www.2fprotection.fr

DOCUMENTATION CALFEUTREMENTS

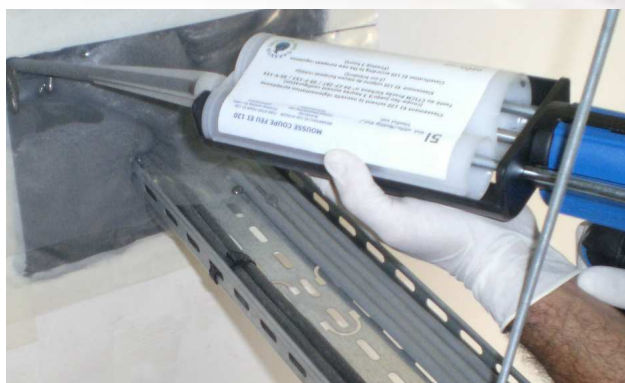


DEPARTEMENT
INSTALLATION



PROTECTION

LE PARTENAIRE POUR SECURISER VOTRE AVENIR

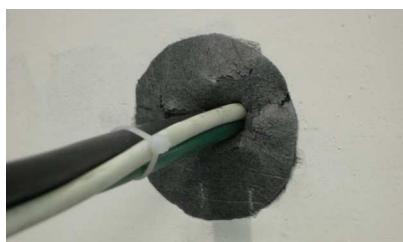
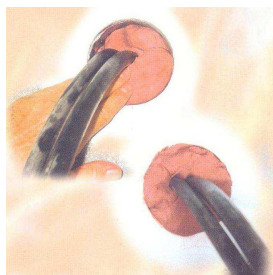
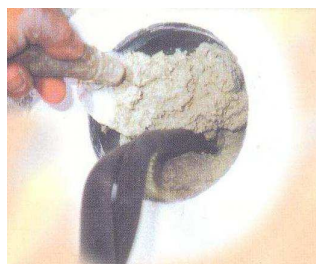
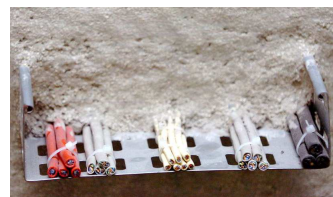


CALFEUTREMENTS COUPE-FEU

Notre département calfeutrement vous propose sur toute la France, le rebouchement de vos passages de câbles ou tuyauteries afin de reconstituer le degré coupe-feu de vos structures.

Notre Bureau d'étude se tient à votre disposition afin de vous accompagner dans vos projets et ainsi définir ensemble les solutions adaptées à vos besoins.

Demandez votre devis gratuit au service commercial:
service-commercial@2fprotection.fr



Espace de la Butte Gayen
9 Route de Mandres – 94440 SANTENY
Tél. 01 45 98 21 71 - Fax. 01 45 98 23 97
email : contact@2fprotection.fr - www.2fprotection.fr



CALFEUTREMENTS COUPE-FEU

La protection contre l'incendie des installations électriques a toujours été un souci permanent pour l'industrie en général. Il en est de même pour les centres d'affaires, les ensembles collectifs, les entrepôts et la construction navale. Nos différents produits sont conçus et fabriqués en Europe, et on été mis au point pour réduire les risques d'incendie. Ils permettent de reconstituer le degré coupe-feu des murs et planchers détruits par le passage des câbles électriques.



POLYPROTEC : Enduit + Laine de Roche

Les enduits et mastics que nous vous proposons, sont utilisés dans le procédé POLYPROTEC destiné à l'obturation coupe-feu 2 heures des traversées de câbles, ainsi que dans la réalisation de barrières de non propagation des flammes.

Le procédé POLYPROTEC permet de reconstituer le degré coupe-feu 2 heures des murs et planchers détruits par le passage des câbles électrique. Ce système fait appel à l'utilisation de l'enduit ou du mastic couplé à de la laine de roche haute densité. POLYPROTEC permet de traiter aussi bien des petites, moyennes ou grandes trémies.

L'enduit ou le mastic utilisé seul, permet la réalisation de barrières de non propagation par une application directe de 3 mm sur les câbles. Elles permettent d'éviter la propagation d'un incendie le long des câbles et renforce la durée de fonctionnement de ces derniers.



CALFEUTREMENTS COUPE-FEU

EI 120



MOUSSE COUPE FEU

Mousse bicomposante intumescente permettant les calfeutrements coupe-feu 2 heures EI120 des trémies de passage de câbles de petites et moyennes dimensions, en voile ou en dalle.

Facile et rapide d'installation, Cette mousse est l'outil idéal pour l'obturation des passages de câbles lié à vos opérations de maintenance. Elle permet aussi d'obturer les trémies d'accès difficile.

Avantages :

- Produit prêt à l'emploi - Cartouche bicomposante de 400 ml - Permet sans formation spécifique le rétablissement coupe-feu de vos murs après le passage de câbles - Se reperce facilement et permet d'ajouter des câbles sans détruire la totalité de l'ouvrage coupe-feu.

BOITIER COUPE FEU

EI 120

Ce boîtier est un passe câbles coupe-feu 2 heures permettant de mettre en conformité les trémies de passage de câbles en conservant la possibilité de faire évoluer votre installation électrique.

Avantages :

- Évolutif, il permet de repasser des câbles sans détruire le coupe-feu
- Il offre un calfeutrement total coupe-feu 2 heures en cas d'incendie en voile et en dalle
- Il s'utilise sans formation spécifique, sa pose est simple en neuf comme en rénovation
- Sa souplesse d'utilisation rend votre système de calfeutrement sûr quelque soit le nombre d'intervention à effectuer



CALFEUTREMENTS COUPE-FEU

EI 120

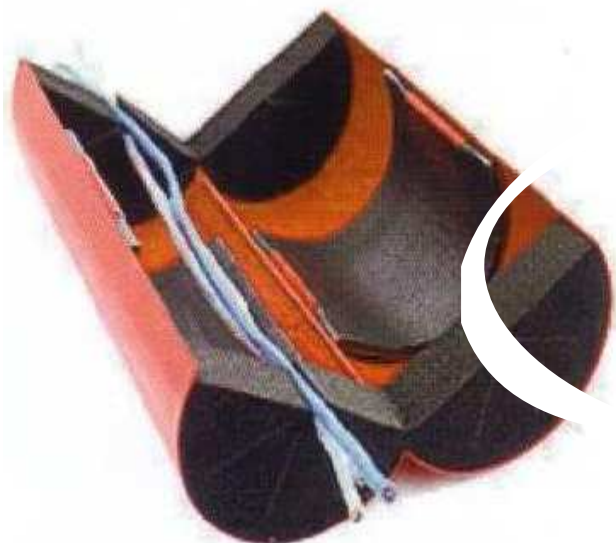


PASSE CABLES CF

Les passe-câbles coupe-feu sont des goulottes qui permettent de restituer l'intégrité coupe-feu d'un voile ou d'une dalle coupe-feu au niveau des traversées de câbles électriques.

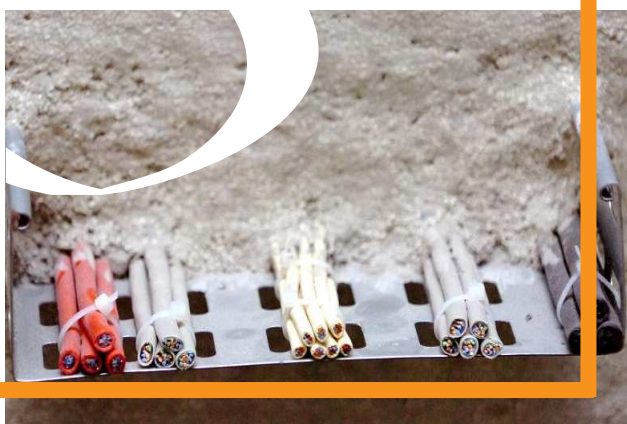
Lors d'un incendie, les bandes intumescents contenues dans ces goulottes se substituent aux gaines de câbles et colmatent l'intérieur de la goulotte.

Testés en résistance au feu dans un laboratoire agréé, ces nouveaux produits ont obtenu conformément à l'arrêté du 22 mars 2004, des classements EI 90 à EI 120 en dalle béton et en cloison type PREGYMETAL® D140/90/60 PEGRYFLAM®



CALFEUTREMENTS COUPE-FEU

⌈ EI 120 ⌋



MORTIER INTUMESCENT

Ce mortier est une poudre qui mélangée à l'eau forme une pâte expansive (x1.45). Il permet l'obturation coupe-feu 2 heures des trémies de passage de câbles de toutes dimension, en voile ou en dalle. Il offre la possibilité de réaliser des ouvrages solides et résistants à l'humidité.

Avantages :

- Poudre prête à l'emploi - Il peut être utilisé pour la remise en état de tout calfeutrement réalisé précédemment avec un mortier - Sa formule expansive facilite l'obturation des trémies et limite les phénomènes de retrait. Il sèche rapidement - Il reste facilement perforable après séchage permettant ainsi le retrait ou le passage de nouveaux câbles

MORTIER HYDRAULIQUE

Ce mortier hydraulique, est une poudre composée de ciment et d'adjuvant spéciaux. Cette masse de remplissage est destinée aux trémies de passage de câbles. Ce produit est garanti sans amiante, halogène, phénol, de silice ou fumée de silice. Sa densité apparente en poudre est de 0,9 et humide de 1. La durée pratique de mélange est de 1 à 3 heures selon l'humidité ambiante et sa prise finale de 4 heures selon les conditions.

Avantages :

Haute résistance en température – Protège et isole du feu – Peu être appliqué en forte épaisseur – Facilement démontable pour percées ultérieures – Souplesse d'emplois

⌈ EI 120 ⌋



CALFEUTREMENTS COUPE-FEU

EI 120



SACS COUPE FEU

Système de calfeutrement coupe-feu sous forme de sac, de dimension 20 cm x 32 cm, constitués d'un tissu de verre d'une très grande résistance au chocs et aux déchirures. Existant sous trois contenances, 750 g, 450 g et 250 g, il a été testé coupe-feu jusqu'à 2 heures. De plus, Il offre une stabilité chimique en conservant ces qualités quelles que soient les conditions atmosphériques, l'environnement industriel et la température.

En cas d'incendie l'expansion des composés constituant le sac assure une étanchéité parfaite en quelques secondes. Celui-ci va empêcher la propagation des flammes, fumées et gaz toxiques au travers des trémies de passages de câbles ou de tous types de gaines techniques. Son installation est très simple et ne nécessite ni personnel spécialisé ni matériel particulier. De plus, les sacs sont facilement amovibles permettant l'adjonction ou la suppression de câbles à tout moment.

MANCHONS/COLLIERS CF

EI 120

Egalement appelés colliers, ces produits bénéficient selon les modèles et les configurations, des classements EI 120 et EI 240.

Destinés aux tuyaux thermoplastiques (PVC : polychlorure de vinyle ; PP : polypropylène ; PE : polyéthylène), ces manchons ont pour objectif la restitution du coupe-feu en voile ou en dalle aux niveaux des traversées de tuyaux.

En cas d'incendie, les bandes contenues dans le manchon s'expansent afin d'obturer l'orifice créé par la fonte du tuyau, préservant ainsi l'intégrité coupe-feu du mur ou du plancher. Installé en saillie, semi-encastré ou encastré, le manchon est disponible du diamètre 55 mm au diamètre 315 mm.



CALFEUTREMENTS COUPE-FEU

⌈ EI 180 ⌋



PATE LEGERE CF

Pâte très légère prête à l'emploi de couleur beige, servant à l'obturation coupe-feu des câbles électriques.

Applicable très facilement pour des petites et moyennes trémies, cette masse de remplissage vous offre une restitution du degré coupe-feu jusqu'à 3 heures pour 20 cm d'épaisseur.

Sans amiante ni solvant, cette pâte adhère sur tout support et reste très facile à retirer ou à percer.

De densité 0.85 son temps de séchage en surface est de 72 heures à une température de 18 C°. Son installation se fait à l'aide d'une spatule ou d'une truelle. Un coffrage démontable est à prévoir pour les trémies en plancher.

PATE MODELABLE CF

⌈ EI 240 ⌋

Cette pâte coupe-feu 4 heures est un polymère modelable à la main qui reste souple et flexible pendant toute la durée de sa vie.

Ses composants lui confèrent une très grande résistance aux flammes, à la température et à l'eau. Il est spécialement conçu pour la protection incendie des petits et moyens passages de câbles électrique.

Cette pâte est intumescente, 4 fois son volume à partir de 200 C° stoppant ainsi la propagation des flammes et des gaz. Elle ne contient pas d'amiante ni de solvant. De couleur brique, sans odeur, sa densité est de 1.5. Applicable de -10 C° à 50 C°, la pâte doit être pétrie et insérée dans la trémie. Son application est donc très simple et rapide. De plus, vous pouvez retirer et réutiliser la pâte à volonté.

